

Association de Parents d'Elèves de Truyes

Profession de Foi des représentants de parents d'élèves

26 Septembre 2016

Les élections des représentants de parents d'élèves ont lieu chaque année. Pour cette année scolaire, elles se tiendront le **vendredi 7 Octobre 2016**. **Chaque parent vote pour une liste dans sa globalité.**



Aurélie AUBREY (MS)



Caroline GREINER (GS)



Célia MONTEIRO
NOVAIS (PS)



Antony LOISEAU (MS)

Nos engagements pour tous

S'informer des demandes et interrogations de chaque parent

Assister à tous les conseils d'école

Préparer les conseils d'écoles en prenant contact avec VOUS, parents, par le biais de mots dans les cahiers, d'échanges par mails ou verbaux

Se concerter et se réunir pour préparer la liste des questions soumises

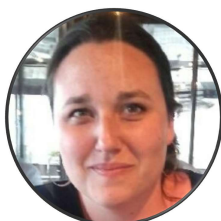
Restituer un compte-rendu et VOUS informer



Solène LOUBIERE (GS)



Claire CHIQUET (MS)



Charlène KNIEBIHLI (GS)



Bettie MARNAIS (GS)

— Vous partagez ces engagements ? Votez pour nous ! —

Le Conseil d'École

Est composé du corps enseignant, de la municipalité, des parents élus et du délégué départemental de l'Education Nationale.

Délibère sur les activités périscolaires, la restauration, la sécurité et l'hygiène.

Traite de tous les problèmes qui concernent la vie de l'école

Se réunit trois fois par an

Rédige et adopte le règlement intérieur de l'école et le Projet d'École.

L'Association de Parents d'Elèves

- Est une association locale et indépendante régie par la « loi de 1901 »
- Est libre dans ses interventions et dans ses actions
- Existe grâce au bénévolat des parents des élèves des écoles
- Présente une liste aux élections de représentants de parents d'élèves. Les parents élus représentent l'ensemble des parents (membres de l'APE ou non)

Bilan des parents élus ces dernières années

- Soutien des enseignants dans leurs projets scolaires
- Veille au maintien du nombre d'agents territoriaux spécialisés des écoles maternelles (ATSEM) et du réseau d'aide aux enfants en difficulté (RASED)
- Présence régulière de nos membres aux heures d'entrées et sorties des écoles pour recueillir vos ressentis et interrogations
- Participation à l'amélioration de la sécurité et du bien-être de nos enfants
- Maintien de la qualité relationnelle entre parents et enseignants
- Veille au bon fonctionnement de restauration scolaire
- Suivi du projet de construction du nouveau bâtiment de restauration scolaire
- Suivi du projet de construction de la nouvelle structure de l'ALSH

Surtout nous nous attachons à défendre et promouvoir **les intérêts communs** à **tous les parents d'élèves** dans un souci d'égalité de traitement des familles.

L'APE a depuis des années fait de son mieux pour porter à bien ces différents objectifs, nous continuerons donc à œuvrer pour le bien de nos enfants et de nos écoles

www.apetruyes.wifeo.com
ape.truyes@hotmail.com



Virginie BIROCHEAU
Présidente de l'APE
06 67 51 41 21

Aurélien AUBREY
Référénte Maternelle
06 20 96 14 35